



ESTUDIA

**MEDICINA**



Título de

# MÉDICO(A) GENERAL

**10** períodos  
académicos

**2** períodos  
de internado

# 98 CONVENIOS INTERNACIONALES

Entre los principales:



# CAMPO LABORAL

Los profesionales de la carrera de Medicina está en capacidad de laborar en:

- ▶ **Centros de salud.**
- ▶ **Hospitales básicos.**
- ▶ **Hospitales generales.**
- ▶ **Instituciones privadas y públicas.**
- ▶ **Organizaciones y organizaciones no gubernamentales.**
- ▶ **Academia.**
- ▶ **Trabajo independiente.**

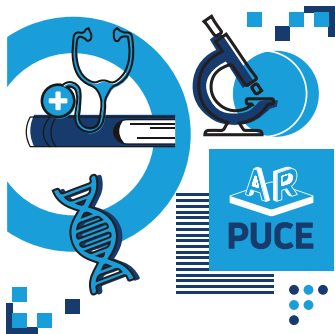
Educamos profesionales íntegros con formación científica, ética, humanística y con responsabilidad social.

## PERFIL DE EGRESO

Los médicos graduados de la PUCE se caracterizan por ser profesionales con capacidad de liderazgo, que aplican valores cristianos y principios bioéticos. Además, están científicamente calificados y comprometidos con la salud y la vida.

# ASIGNATURAS POR NIVEL

<b>1</b>	<ul style="list-style-type: none"><li>• Morfofunción I</li><li>• Ciencias Básicas de la Salud I</li><li>• Desarrollo Humano I</li><li>• Tecnologías de la Información y de la Comunicación (TIC)</li><li>• Comunicación Oral y Escrita (COE)</li></ul>	<b>2</b>	<ul style="list-style-type: none"><li>• Morfofunción II (Cardiorespiratorio-Hematología)</li><li>• Morfofunción II (Digestivo-Excretor)</li><li>• Ciencias Básicas de la Salud II</li><li>• Desarrollo Humano II</li><li>• IDIS I</li><li>• Fundamentos de la Investigación</li></ul>
<b>3</b>	<ul style="list-style-type: none"><li>• Morfofunción III (Nervioso-Sentidos)</li><li>• Morfofunción III (Endocrino-Reproductor)</li><li>• Ciencias Básicas de la Salud III</li><li>• Administrativo Sanitario I</li><li>• Desarrollo Humano III</li><li>• IDIS II</li><li>• Jesucristo y la Persona de Hoy</li></ul>	<b>4</b>	<ul style="list-style-type: none"><li>• Ciencias Básicas de la Salud 4</li><li>• Morfofunción 4</li><li>• Desarrollo Humano 4</li><li>• Administrativo Sanitario 2</li><li>• IDIS III</li><li>• Ética Personal y Socioambiental</li></ul>
<b>5</b>	<ul style="list-style-type: none"><li>• Salud Integral de la Mujer I</li><li>• Salud Integral del Niño I</li><li>• Salud Integral del Adulto I</li><li>• IDIS IV</li><li>• Prácticas de Servicio Comunitario I</li></ul>	<b>6</b>	<ul style="list-style-type: none"><li>• Salud Integral de la Mujer II</li><li>• Salud Integral del Niño II</li><li>• Salud Integral del Adulto II</li><li>• IDIS V</li><li>• Prácticas de Servicio Comunitario II</li></ul>
<b>7</b>	<ul style="list-style-type: none"><li>• Salud Integral de la Mujer III</li><li>• Salud Integral del Niño III</li><li>• Salud Integral del Adulto III</li><li>• IDIS VI</li><li>• Prácticas de Servicio Comunitario III</li></ul>	<b>8</b>	<ul style="list-style-type: none"><li>• Salud Integral de la Mujer IV</li><li>• Salud Integral del Niño IV</li><li>• Salud Integral del Adulto IV</li><li>• IDIS VII</li><li>• Prácticas de Servicio Comunitario IV</li></ul>
<b>9</b>	<ul style="list-style-type: none"><li>• Destrezas Clínico-Quirúrgicas I</li><li>• Deontología Profesional y Legislación</li><li>• IDIS VIII</li><li>• Salud Integral Hospitalaria I</li><li>• Lectura y Escritura Académica</li><li>• Filosofía de la Disciplina</li><li>• Titulación I</li></ul>	<b>10</b>	<ul style="list-style-type: none"><li>• Destrezas Clínico-Quirúrgicas II</li><li>• Medicina de Laboratorio</li><li>• Desarrollo Humano 5</li><li>• IDIS IX</li><li>• Salud Integral Hospitalaria II</li><li>• Titulación II</li></ul>
<b>11</b>	(Período Internado Rotativo 1 Año) <ul style="list-style-type: none"><li>• IDIS Hospitalario del Niño</li><li>• IDIS Hospitalario de la Mujer</li><li>• IDIS Hospitalario del Adulto</li><li>• IDIS Hospitalario Clínico-Quirúrgico</li><li>• IDIS Comunitario</li><li>• Titulación III</li></ul>	<b>12</b>	(Período Internado Rotativo 1 Año) <ul style="list-style-type: none"><li>• IDIS Hospitalario del Niño</li><li>• IDIS Hospitalario de la Mujer</li><li>• IDIS Hospitalario del Adulto</li><li>• IDIS Hospitalario Clínico-Quirúrgico</li><li>• IDIS Comunitario</li><li>• Titulación III</li></ul>



Descarga la app **PUCE AR**, en AppStore o GooglePlay, sigue los pasos, escanea y conoce sobre nosotros.



- **+65.000** graduados •
- **+23.000** estudiantes activos a nivel nacional •
- **PRIMERA** universidad privada del Ecuador •
- **7** sedes y **10** campus a nivel nacional • **21** programas de becas •



(593) 98 069 1668



admisiones@puce.edu.ec

[www.puce.edu.ec](http://www.puce.edu.ec)