



ESTUDIA

**LABORATORIO
CLÍNICO**



Título de
**LICENCIADO/A EN
LABORATORIO CLÍNICO**

9 períodos
académicos

10 CONVENIOS

Entre los principales:



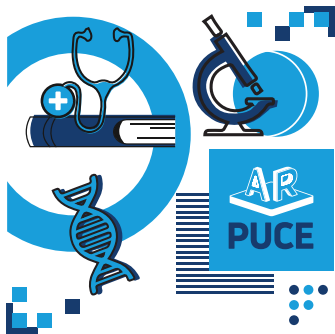
CAMPO LABORAL

Los graduados de la carrera de Laboratorio Clínico son profesionales con alto nivel académico, pensamiento crítico, formados en la excelencia, comprometidos con la filosofía de la universidad y con la preservación del medioambiente. Estas características los capacita para:

- ▶ **Realizar análisis clínicos en muestras biológicas de seres humanos utilizando tecnología de vanguardia en laboratorios clínicos de instituciones de salud públicas, privadas y en laboratorios de investigación.**
- ▶ **Generar proyectos en investigación científica.**
- ▶ **Gestionar la calidad.**
- ▶ **Satisfacer la demanda social.**

ASIGNATURAS POR NIVEL

1	<ul style="list-style-type: none">• Química General• Citología e Histología• Anatomía• Técnicas Básicas de Laboratorio Clínico y Bioseguridad• Tecnología de la Información y de la Comunicación (TIC)• Comunicación Oral y Escrita	2	<ul style="list-style-type: none">• Química Analítica• Química Orgánica• Fisiología• Microbiología• Fundamentos de la Investigación• Jesucristo y la Persona de Hoy
3	<ul style="list-style-type: none">• Bioquímica• Análisis Instrumental• Parasitología Humana• Hematología I• Contextos e Interculturalidad• Lectura y Escritura Académica	4	<ul style="list-style-type: none">• Biología Celular y Molecular• Hematología II• Prácticas Preprofesionales I• Bioestadística I• Bioquímica Clínica I• Inmunología Clínica I• Ética Personal y Socioambiental
5	<ul style="list-style-type: none">• Inmunología Clínica II• Prácticas Preprofesionales II• Biología Molecular I• Bioquímica Clínica II• Bacteriología Clínica I• Epidemiología• Bioestadística II	6	<ul style="list-style-type: none">• Biología Molecular II• Bioquímica Clínica III• Prácticas Preprofesionales III• Bacteriología Clínica II• Prácticas de Servicio Comunitario I• Urianálisis y Líquidos Biológicos• Realidad Nacional en Salud
7	<ul style="list-style-type: none">• Administración de Laboratorios Clínicos• Bioinformática• Inmunohematología• Prácticas Preprofesionales IV• Micología Clínica• Diseño y Evaluación de Proyectos	8	<ul style="list-style-type: none">• Aseguramiento de la Calidad en el Laboratorio I• Correlación Clínica I• Prácticas Preprofesionales V• Citología Ginecológica• Prácticas de Servicio Comunitario II• Genética• Titulación I
9	<ul style="list-style-type: none">• Aseguramiento de la Calidad en el Laboratorio II• Correlación Clínica II• Prácticas Preprofesional VI• Titulación II• Deodontología Profesional y Legislación		



Descarga la app **PUCE AR**, en AppStore o GooglePlay, sigue los pasos, escanea y conoce sobre nosotros.



- **+65.000** graduados •
- **+23.000** estudiantes activos a nivel nacional •
- **PRIMERA** universidad privada del Ecuador •
- **7** sedes y **10** campus a nivel nacional • **21** programas de becas •



(593) 98 069 1668



admisiones@puce.edu.ec

www.puce.edu.ec