



**PUCE**

**GRADO**



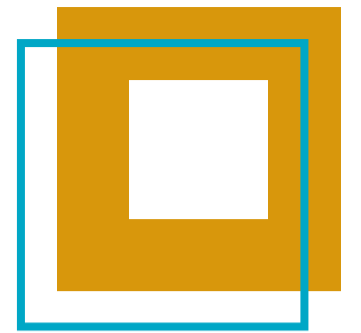
# **PEDAGOGÍA MUSICAL**

# ASIGNATURAS POR NIVEL

1	<ul style="list-style-type: none"> <li>• Tecnologías de la Información y de la Comunicación (TIC)</li> <li>• Comunicación Oral y Escrita</li> <li>• Filosofía e Historia de la Educación</li> <li>• Lenguaje y Audición Musical I</li> <li>• Proyecto de Vida I</li> <li>• Socioantropología de la Educación y Política Pública</li> </ul>	5	<ul style="list-style-type: none"> <li>• Itinerario</li> <li>• Historia y taller de Música Ecuatoriana</li> <li>• Ética Profesional y Socioambiental</li> <li>• Didáctica Musical II</li> <li>• Música y Neurociencia</li> <li>• Prácticas Preprofesionales II</li> </ul> <p><b>ITINERARIO 1: FORMACIÓN CORAL</b></p> <ul style="list-style-type: none"> <li>• Técnica y Pedagogía Vocal</li> <li>• Dirección Coral</li> <li>• Arreglos Corales</li> </ul>
2	<ul style="list-style-type: none"> <li>• Contextos e Interculturalidad</li> <li>• Fundamentos de la Investigación</li> <li>• Psicología del Desarrollo y del Aprendizaje</li> <li>• Lenguaje y Audición Musical II</li> <li>• Educación Artística y Desarrollo Humano</li> <li>• Pedagogía y Modelos Pedagógicos</li> </ul>	6	<ul style="list-style-type: none"> <li>• Itinerario</li> <li>• Armonía Aplicada y Formas Musicales</li> <li>• Musicoterapia y Atención a la Diversidad</li> <li>• Etnomusicología y Cultura</li> <li>• Metodología de la Investigación</li> <li>• Prácticas Preprofesionales III</li> </ul> <p><b>ITINERARIO 2: FORMACIÓN INSTRUMENTAL</b></p> <ul style="list-style-type: none"> <li>• Rítmica y Percusión</li> <li>• Géneros Populares y Formatos Instrumentales</li> <li>• Arreglos Instrumentales</li> </ul>
3	<ul style="list-style-type: none"> <li>• Nuevas Tecnologías Aplicadas a la Educación Musical</li> <li>• Jesucristo y la Persona de Hoy</li> <li>• Teoría y Diseño Curricular</li> <li>• Didáctica General</li> <li>• Evaluación Educativa</li> <li>• Guitarra Funcional</li> </ul>	7	<ul style="list-style-type: none"> <li>• Itinerario</li> <li>• Gestión Cultural y Comunitaria</li> <li>• Producción Artística</li> <li>• Creación y Composición Escolar</li> <li>• Diseño de Proyectos de Investigación</li> <li>• Prácticas de Servicio Comunitario</li> </ul>
4	<ul style="list-style-type: none"> <li>• Educación Inclusiva</li> <li>• Didáctica Musical I</li> <li>• Piano Funcional</li> <li>• Historia de la Música Universal y Latinoamericana</li> <li>• Conjunto Vocal</li> <li>• Prácticas Preprofesionales I</li> </ul>	8	<ul style="list-style-type: none"> <li>• Muestra Artística</li> <li>• Proyecto de Vida II</li> <li>• Deontología y Legislación</li> <li>• Lectura y Escritura Académica</li> <li>• Integración Curricular</li> </ul>







**Título de**  
**LICENCIADO(A) EN**  
**PEDAGOGÍA**  
**MUSICAL**

**N° DE RESOLUCIÓN**  
**RPC-SO-33-1027-650114G01-No. 640-2016**

**8 períodos**  
**académicos**

# 05

## CONVENIOS INTERNACIONALES

Entre los principales:

- Ohio University  
**Estados Unidos**
- Universidad de Rosario  
**Argentina**
- Universidad de Barcelona  
**España**



Escanea el código QR para más información de costos o beca socioeconómica.



# CAMPO LABORAL

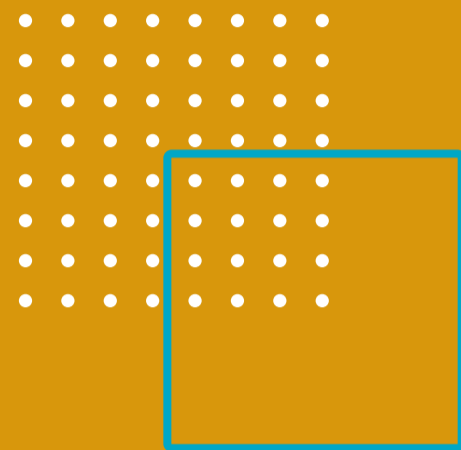
Los graduados de la Carrera de Pedagogía Musical están capacitados para realizar:

- Docencia de música en los niveles de Inicial, Básica y Bachillerato, además de Academias de arte y Centros Culturales.
- Dirección coral, directores de coro, coralista y promoción musical en escuelas y colegios.
- Formación de ensambles instrumentales, promoción musicales y directores de grupos folclóricos, estudiantinas, bandas pop, bandas de paz, orquestas infanto-juveniles.
- Pedagogía instrumental, instrucción instrumental
- Ejecución musical en orquestas sinfónicas, grupos de cámara, bandas sinfónicas, entre otros.

En Pedagogía Musical te convertirás en profesional crítico que contribuirá al desarrollo de la educación del país a través de la docencia y la investigación musical. Complementando adecuadamente la teoría y práctica pedagógico-musical, demostrarás una actitud innovadora frente a los procesos de autoformación y a los de investigación y búsqueda de nuevos conocimientos en el área de la Educación musical.

La apertura al cambio y la dimensión cooperativa del trabajo fortalecerán tu formación profesional, donde aprenderás a manejar situaciones problemáticas en el marco de la relación educativo-musical en los diferentes niveles. Desarrollarás tu habilidad para estudiar y aprender de manera autónoma, mediada y/o guiada, a través de estrategias tutoriales.

# MÁS INFORMACIÓN



SEDE MATRIZ PUCE

Av. 12 de Octubre 1076  
y Vicente Ramón Roca



(593) 98 116 1199



admisiones@puce.edu.ec

[www.puce.edu.ec](http://www.puce.edu.ec)



Descarga la app **PUCE AR**, en AppStore o GooglePlay, sigue los pasos, escanea y entérate de nosotros.



Encuétranos en redes sociales.

