



PUCE

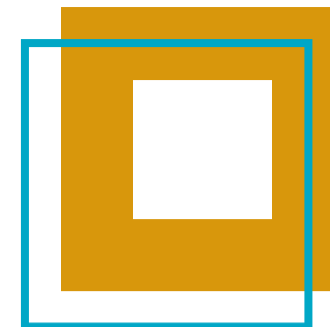
GRADO

PEDAGOGÍA DE LAS ARTES Y HUMANIDADES

Carrera ofertada solo para profesionalización docente.

ASIGNATURAS POR NIVEL

<p>1</p>	<ul style="list-style-type: none"> • Cátedra integradora: Socioantropología, Educación y Política Pública • Prácticas preprofesionales I • Filosofía e Historia de la Educación • Métodos de Estudio • Proyecto de Vida I • Comunicación oral y escrita • Tecnologías de la Información y de la Comunicación 	<p>5</p> <ul style="list-style-type: none"> • Cátedra Integradora: Didáctica Musical • Prácticas Preprofesionales V • Didáctica de las Artes Plásticas y Visuales • Juegos Corporales y Escénicos • Historia de la Música y su Apreciación Estética • Ética Personal y Socioambiental • Itinerarios 	<p>9</p> <ul style="list-style-type: none"> • Cátedra integradora: Deontología de la profesión • Prácticas Preprofesionales IX • Titulación II • Diseño y Evaluación de Proyectos <p>ITINERARIO 1: ARTES MUSICALES</p> <ul style="list-style-type: none"> • Expresión Vocal y Repertorio infanto-juvenil • Piano funcional • Conjunto Vocal • Conjunto Instrumental y Arreglos
<p>2</p>	<ul style="list-style-type: none"> • Psicología del Desarrollo y del Aprendizaje • Cátedra integradora: Educación artística y desarrollo humano • Prácticas preprofesionales II • Fundamentos de la Investigación • Contextos e Interculturalidad • Lenguaje y Audición Musical I • Expresión Corporal 	<p>6</p> <ul style="list-style-type: none"> • Cátedra integradora: Evaluación Educativa • Prácticas Preprofesionales VI • Metodología de la Investigación • Historia del Arte y su estética • Taller Interdisciplinario de Artes • Semiótica • Creación, lúdica y performance • Itinerarios 	<p>ITINERARIO 2: ARTES VISUALES</p> <ul style="list-style-type: none"> • Dibujo y Pintura • Modelado • Fotografía • Multimedia aplicada a las artes visuales
<p>3</p>	<ul style="list-style-type: none"> • Didáctica General • Cátedra integradora: Pedagogía y Modelos Pedagógicos • Prácticas preprofesionales III • Fundamentos de Filosofía del Arte • Jesucristo y la persona de hoy • Lectura y Escritura Académica • Lenguaje Visual 	<p>7</p> <ul style="list-style-type: none"> • Cátedra integradora: Musicoterapia y Atención a la Diversidad • Prácticas Preprofesionales VII • Taller Integral de Artes Nacionales • Investigación Artística Intercultural • Investigación-creación Artística • Apreciación Audiovisual • Patrimonio Cultural Ecuatoriano • Itinerarios 	<p>ITINERARIO 3: ARTES ESCÉNICAS</p> <ul style="list-style-type: none"> • Improvisación y Técnicas Actorales • Formación Rítmica y Danza • Puesta en Escena • Títeres
<p>4</p>	<ul style="list-style-type: none"> • Educación Inclusiva • Cátedra integradora: Diseño Curricular y Proyectos Educativos con las Artes • Prácticas preprofesionales IV • Música y Neurociencia • Taller de Expresión Musical • Nuevas Tecnologías Aplicadas a la Educación Artística • Taller de Escritura Creativa • Literatura Infantil y Juvenil 	<p>8</p> <ul style="list-style-type: none"> • Cátedra integradora: Gestión Cultural y Comunidad • Prácticas Preprofesionales VIII • Titulación I • Producción Artística • Prácticas de Servicio Comunitario I • Itinerarios 	



Título de LICENCIADO(A) EN PEDAGOGÍA DE LAS ARTES

**N° DE RESOLUCIÓN
RPC-SO-30-No-488-2018**

**9 períodos
académicos**

05

CONVENIOS INTERNACIONALES

Entre los principales:

- Ohio University
Estados Unidos
- Universidad de Rosario
Argentina
- Universidad de Barcelona
España



Escanea el código QR para más información de costos o beca socioeconómica.

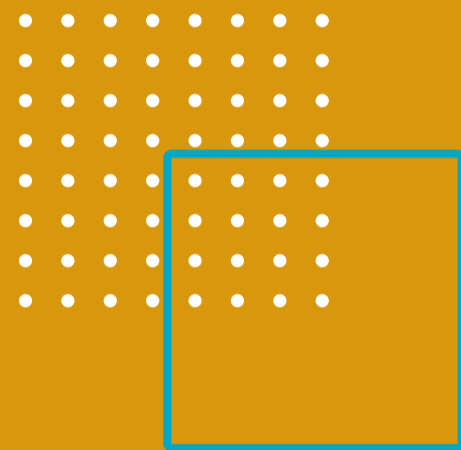


CAMPO LABORAL

Los graduados de la Carrera de Pedagogía de las Artes están capacitados para realizar:

- Docente de Educación cultural y artística en los niveles de educación Inicial, Básica y Bachillerato
- Promotor cultural en comunidades religiosas, barriales, institucionales o privadas, gobiernos seccionales, con enfoque en artes musicales, artes visuales y/o artes escénicas
- Tallerista artístico
- Gestor y productor cultural

MÁS INFORMACIÓN



SEDE MATRIZ PUCE

Av. 12 de Octubre 1076
y Vicente Ramón Roca



(593) 98 116 1199



admisiones@puce.edu.ec

www.puce.edu.ec



Descarga la app **PUCE AR**, en AppStore o GooglePlay, sigue los pasos, escanea y entérate de nosotros.



Encuétranos en redes sociales.

