



PUCE

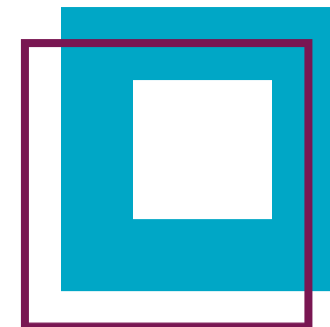
GRADO

NUTRICIÓN Y DIETÉTICA

ASIGNATURAS POR NIVEL

1	<ul style="list-style-type: none"> • Bioestadística • Química Orgánica • Biología Humana • Fundamentos de la Investigación Nutricional • Cultura y Antropología Alimentaria • Comunicación Oral y Escrita • Tecnologías de la Información y Comunicación (TIC) 	4	<ul style="list-style-type: none"> • Nutrición en el Ciclo de Vida • Morfofisiología • Tecnología y Diversificación de Alimentos • Técnica Dietética • Nutrición Basada en Evidencia • Ética Personal y Socioambiental 	7	<ul style="list-style-type: none"> • Nutrición en el Deporte • Deontología Profesional y Legislación • Nutrición Clínica Paciente Crítico y Soporte Nutricional • Nutrición Comunitaria y Salud Pública
2	<ul style="list-style-type: none"> • Microbiología e Higiene de los Alimentos • Introducción a la Ciencia de la Nutrición • Bioquímica Nutricional • Bases de la Psicoterapia Nutricional • Bases Epistemológicas de la Nutrición • Contextos e Interculturalidad • Jesucristo y la Persona de Hoy 	5	<ul style="list-style-type: none"> • Fisiopatología Nutricional • Farmacología Nutricional • Dietoterapia • Nutrición Clínica Materno Infantil • Epidemiología Nutricional • Bioética 	8	<p>Internado Rotativo en Nutrición Comunitaria</p> <ul style="list-style-type: none"> • Práctica Preprofesional I • Prácticas de Servicio comunitario I • Titulación I
3	<ul style="list-style-type: none"> • Metabolismo Energético • Bioquímica de los Alimentos • Evaluación del Estado Nutricional • Educación y Consejería Nutricional • Informática Nutricional 	6	<ul style="list-style-type: none"> • Soberanía y Seguridad Alimentaria • Nutrición en la Actividad Física • Gestión y Administración de Servicios de Salud y Alimentación • Nutrición Clínica del Adulto y Adulto Mayor • Diseño y Evaluación de Proyectos • Investigación Aplicada a la Nutrición 	9	<p>Internado Rotativo en Nutrición Clínica</p> <ul style="list-style-type: none"> • Práctica Preprofesional II • Prácticas de Servicio comunitario II • Titulación II





Título de LICENCIADO EN NUTRICIÓN Y DIETÉTICA

N° DE RESOLUCIÓN
RPC-SO-10-No.131-2018

9 períodos
académicos

28

CONVENIOS INTERNACIONALES

- Universidad de Ohio
Estados Unidos

CERTIFICACIONES

- Participación en la elaboración de las Guías Alimentarias del Ecuador
- Participación en la elaboración de Guías para Consejería Alimentaria Nutricional para Alimentación a nivel familiar



Escanea el código QR para más información de costos o beca socioeconómica.



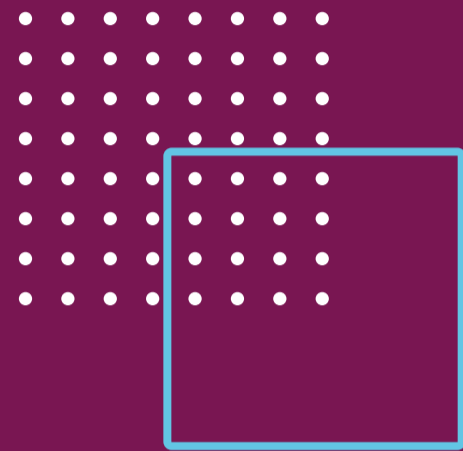
CAMPO LABORAL

El licenciado/a en Nutrición y Dietética de la PUCE, se inserta como profesional de la salud en el área asistencial, de gestión, investigación y docencia en los servicios de salud públicos y privados, miembros de grupos de investigación para el desarrollo de la profesión, programas de salud, salud escolar, centros deportivos, servicios de alimentación, industria alimentaria, consulta privada, analistas clínicos, comunitarios, auditorías y asesoría especializada en nutrición y dietética, fundaciones y elaboración de proyectos de impacto social.

Cargos:

- Nutricionista Clínico
- Nutricionista Comunitario
- Nutricionista Deportivo
- Nutricionista en Servicios de Alimentación
- Nutricionista en Investigación y Docencia
- Líder de equipos de investigación sobre temáticas de salud y nutrición.
- Asesoría y análisis en procesos clínicos y de auditorías de salud.

MÁS INFORMACIÓN



SEDE MATRIZ PUCE

Av. 12 de Octubre 1076
y Vicente Ramón Roca



(593) 98 116 1199



admisiones@puce.edu.ec

www.puce.edu.ec



Descarga la app **PUCE AR**, en AppStore o GooglePlay, sigue los pasos, escanea y entérate de nosotros.



Encuétranos en redes sociales.

