

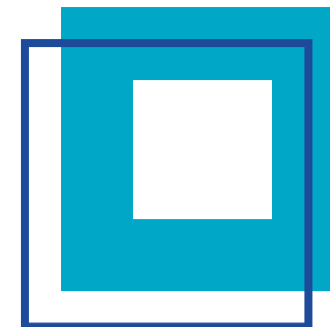


LINGÜÍSTICA

ASIGNATURAS POR NIVEL

<p>1</p> <ul style="list-style-type: none"> • Comunicación Oral y Escrita • English Advanced Grammar • Introduction to Linguistics • History of Linguistics • Gramática Académica del Español • Tecnologías de la Información y de la Comunicación (TIC) 	<p>4</p> <ul style="list-style-type: none"> • Contrastive Morphology and Syntax • Translation Theory and Techniques • Methodology of Language Teaching • Semantics • Communication • Prácticas de Servicio Comunitario 	<p>7</p> <ul style="list-style-type: none"> • Psycholinguistics • Bilingüismo en Ecuador y Lenguas Ancestrales • Itinerarios • Filosofía del Lenguaje • Literatura Hispanoamericana • Prácticas Preprofesionales III
<p>2</p> <ul style="list-style-type: none"> • Foundations of Research • General Morphology and Syntax • Fonología y Fonética del Español • English Phonology and Phonetics • Introduction to Statistics and Linguistic Software • Language, Society and Intercultural Contexts 	<p>5</p> <ul style="list-style-type: none"> • Pragmatics and Discourse Analysis • Semiótica • Itinerarios • History of English • Ética Personal, Social y Socioambiental • Prácticas Preprofesionales I 	<p>8</p> <p>ITINERARIO 1: (Enseñanza de Lenguas)</p> <ul style="list-style-type: none"> • Language Teaching: Teaching the Four Skills • Curriculum Design, Assessment and Evaluation • Information and Communication Technology for Language Teaching/Online and Blended Learning • Methodology of Language Teaching for Specific Groups and Purposes
<p>3</p> <ul style="list-style-type: none"> • Contrastive Phonology and Phonetics • English Academic Reading and Writing • Morfología y Sintaxis del Español • English Morphology and Syntax • Jesucristo y la Persona de Hoy • Lectura y Escritura Académica 	<p>6</p> <ul style="list-style-type: none"> • Language Acquisition • Oralidad y Escritura • Itinerarios • Sociolingüística • English-Speaking Literature • Prácticas Preprofesionales II 	<p>ITINERARIO 2: (Traducción)</p> <ul style="list-style-type: none"> • Information and Communication Technology for Translation, Subtitling and Dubbing • Specialized Translation • Interpretation • Stylistics and Literary Translation





Título de **LICENCIADO(A) EN LINGÜÍSTICA**

**N° DE RESOLUCIÓN
RPC-S0-38-No.771-2017**

**8 períodos
académicos**

25

CONVENIOS INTERNACIONALES

Entre los principales:

- Universidad Autónoma de Madrid
España
- Universidad de Illinois en Urbana-Champaign
Estados Unidos
- Universidad de Ohio
Estados Unidos
- Universidad de Massachusetts
Estados Unidos
- Universidad Johannes Gutenberg
Alemania
- Universidad de Bochum
Alemania
- Universidad de Cartagena
Colombia



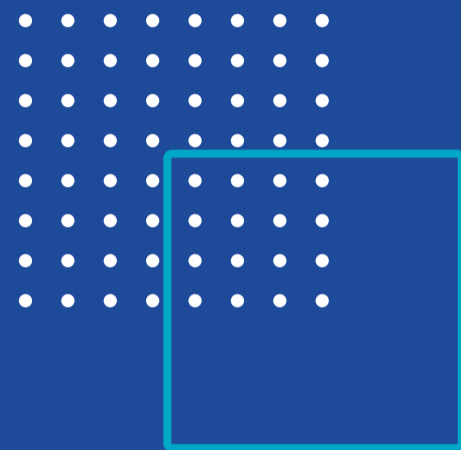
Escanea el código QR para más información de costos o beca socioeconómica.

CAMPO LABORAL

Los profesionales graduados de la carrera de Lingüística, en concordancia con su perfil de egreso, estarán en capacidad de desempeñarse en las siguientes funciones:

- **Investigación lingüística:** Realizar análisis lingüísticos del español, del inglés o de alguna de las lenguas originarias de nuestro país.
- **Traducción:** Trabajar en agencias de traducciones y desempeñarse como intérpretes (en las áreas de interpretación simultánea o consecutiva), traductores e intérpretes freelance, crear proyectos de traducción y contratar personal para ofrecer servicios de traducción e interpretación, optimizar el proceso traductológico, elaborar protocolos bilingües para eventos, asignar proyectos de traducción.
- **Enseñanza de lenguas:** Facilitadores para la adquisición de inglés y/o español en distintos niveles educativos, facilitar la adquisición de lenguas en programas de educación intercultural bilingüe, realizar todo tipo de investigaciones vinculadas a la adquisición / aprendizaje de lenguas dentro y fuera del aula, crear nuevos enfoques de enseñanza / adquisición / aprendizaje de lenguas para innovar y optimizar este proceso.

MÁS INFORMACIÓN



SEDE MATRIZ PUCE

Av. 12 de Octubre 1076
y Vicente Ramón Roca



(593) 98 116 1199



admisiones@puce.edu.ec

www.puce.edu.ec



Descarga la app **PUCE AR**, en AppStore o GooglePlay, sigue los pasos, escanea y entérate de nosotros.



Encuétranos en redes sociales.

