



PUCE

GRADO

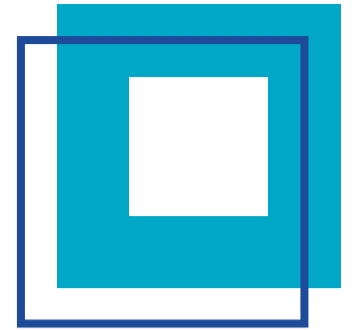


LABORATORIO CLÍNICO

ASIGNATURAS POR NIVEL

1	<ul style="list-style-type: none"> • Química General • Citología e Histología • Anatomía • Técnicas Básicas de Laboratorio Clínico y Bioseguridad • Tecnología de la Información y de la Comunicación (TIC) • Comunicación Oral y Escrita 	4	<ul style="list-style-type: none"> • Biología Celular y Molecular • Hematología II • Prácticas preprofesionales I • Bioestadística I • Bioquímica Clínica I • Inmunología Clínica I • Ética Personal y Socioambiental 	7	<ul style="list-style-type: none"> • Administración de Laboratorios Clínicos • Bioinformática • Inmunohematología • Prácticas preprofesionales IV • Micología Clínica • Diseño y Evaluación de Proyectos
2	<ul style="list-style-type: none"> • Química Analítica • Química Orgánica • Fisiología • Microbiología • Fundamentos de la Investigación • Jesucristo y la Persona de Hoy 	5	<ul style="list-style-type: none"> • Inmunología Clínica II • Prácticas preprofesionales II • Biología Molecular I • Bioquímica Clínica II • Bacteriología Clínica I • Epidemiología • Bioestadística II 	8	<ul style="list-style-type: none"> • Aseguramiento de la Calidad en el Laboratorio I • Correlación Clínica I • Prácticas preprofesionales V • Citología Ginecológica • Prácticas de servicio comunitario II • Genética • Titulación I
3	<ul style="list-style-type: none"> • Bioquímica • Análisis Instrumental • Parasitología Humana • Hematología I • Contextos e Interculturalidad • Lectura y Escritura Académica 	6	<ul style="list-style-type: none"> • Biología Molecular II • Bioquímica Clínica III • Prácticas preprofesionales III • Bacteriología Clínica II • Prácticas de servicio comunitario I • Urianálisis y Líquidos Biológicos • Realidad Nacional en Salud 	9	<ul style="list-style-type: none"> • Aseguramiento de la Calidad en el Laboratorio II • Correlación Clínica II • Prácticas preprofesional VI • Titulación II • Deodontología Profesional y Legislación





Título de
LICENCIADO/A EN
LABORATORIO CLÍNICO

N° DE RESOLUCIÓN
RPC-SO-02-1027-5-650914
C01-3087 N° 017-2018

9 **períodos**
académicos

10

CONVENIOS

Université 
de Montréal

 UNIVERSIDAD
CATÓLICA
DE CÓRDOBA
JESUITAS


LOYOLA
UNIVERSITY
NEW ORLEANS


THE UNIVERSITY OF
NEW MEXICO.



Escanea el código QR para
más información de costos
o beca socioeconómica.


ANIVERSARIO

DEJADO
HUELLA

CAMPO LABORAL

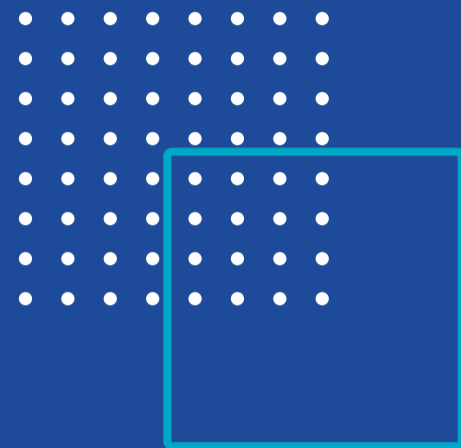
Los graduados de la Carrera de Laboratorio Clínico están capacitados para realizar:

- Análisis clínicos en muestras biológicas de seres humanos utilizando tecnología de vanguardia en laboratorios clínicos de instituciones de salud públicas, privadas y en laboratorios de investigación.

Formar profesionales éticos y competentes en Laboratorio Clínico, con un alto nivel académico y pensamiento crítico.

Capacitados para la generación de proyectos en investigación científica, la gestión de calidad; capaces de satisfacer la demanda social, comprometidos con la filosofía de la Universidad a la luz del paradigma pedagógico Ignaciano y con la preservación del medio ambiente.

MÁS INFORMACIÓN



SEDE MATRIZ PUCE

Av. 12 de Octubre 1076
y Vicente Ramón Roca



(593) 98 116 1199



admisiones@puce.edu.ec

www.puce.edu.ec



Descarga la app **PUCE AR**, en AppStore o GooglePlay, sigue los pasos, escanea y entérate de nosotros.



Encuétranos en redes sociales.

