



**PUCE**

**GRADO**

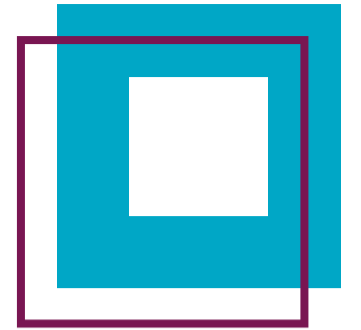


# **FISIOTERAPIA**

# ASIGNATURAS POR NIVEL

1	<ul style="list-style-type: none"> <li>• Bioseguridad y Primeros auxilios</li> <li>• Morfofisiología Funcional</li> <li>• Fundamentos de la Investigación</li> <li>• Morfofisiología I</li> <li>• Biología</li> <li>• Tecnologías de la Información y Comunicación</li> <li>• Comunicación Oral y Escrita</li> </ul>	4	<ul style="list-style-type: none"> <li>• Biomecánica II</li> <li>• Semiopatología Clínica II</li> <li>• Bases Neurológicas del Desarrollo</li> <li>• Agentes Físicos</li> <li>• Bioestadística y Epidemiología</li> <li>• Ética Personal y Socioambiental</li> </ul>	2	<ul style="list-style-type: none"> <li>• Biofísica</li> <li>• Morfofisiología II</li> <li>• Bioquímica y Farmacología</li> <li>• Terapias Ancestrales y Complementarias</li> <li>• Fundamentos Filosóficos de la Fisioterapia</li> <li>• Contextos e Interculturalidad</li> </ul>	5	<ul style="list-style-type: none"> <li>• Semiopatología clínica III</li> <li>• Imagen y diagnóstico en Fisioterapia</li> <li>• Fisioterapia en Gerontología</li> <li>• Fisioterapia Cardiovascular</li> <li>• Neurodesarrollo</li> <li>• Técnicas Manuales</li> <li>• Gestión en los Servicios de Fisioterapia</li> </ul>	3	<ul style="list-style-type: none"> <li>• Psicología Aplicada a la Fisioterapia</li> <li>• Biomecánica I</li> <li>• Semiopatología clínica I</li> <li>• Técnicas de Movilización, Masoterapia y Vendaje</li> <li>• Fisioterapia Basada en la Evidencia</li> <li>• Jesucristo y la Persona de Hoy</li> <li>• Lectura y Escritura Académica</li> </ul>	6	<ul style="list-style-type: none"> <li>• Semiopatología Clínica IV</li> <li>• Ortesis y Prótesis</li> <li>• Técnicas de Intervención Postural</li> <li>• Neurorehabilitación</li> <li>• Prácticas Preprofesionales I</li> <li>• Diseño y Evaluación de Proyectos</li> </ul>	7	8	9	<ul style="list-style-type: none"> <li>• Fisioterapia en Traumatología y Ortopedia</li> <li>• Prácticas Preprofesionales II</li> <li>• Fisioterapia Deportiva</li> <li>• Prácticas Preprofesionales III</li> <li>• Nuevas Tecnologías Aplicadas a la Fisioterapia</li> </ul>	8	9	<ul style="list-style-type: none"> <li>• Ergonomía</li> <li>• Discapacidad e Inclusión Social</li> <li>• Fisioterapia Respiratoria</li> <li>• Prácticas Preprofesionales IV</li> <li>• Deontología Profesional y Legislación</li> <li>• Titulación I</li> </ul>	<ul style="list-style-type: none"> <li>• Fisioterapia Comunitaria</li> <li>• Prácticas de Servicio Comunitario I</li> <li>• Fisioterapia Clínica -Hospitalaria</li> <li>• Prácticas Preprofesionales V</li> <li>• Titulación II</li> </ul>
---	--	---	--	---	---	---	---	---	---	---	---	---	---	---	--	---	---	---	--





# Título de **LICENCIADO/A EN FISIOTERAPIA**

**N° DE RESOLUCIÓN  
RPC-SO-10-No.130-2018**

**9** períodos  
académicos

## LABORATORIOS

- Centro de simulación PUCE
- Laboratorio de marcha y postura
- Laboratorio de morfofisiología
- Laboratorio de neurorehabilitación
- Laboratorio de exploración física
- Laboratorio de agente físicos



Escanea el código QR para más información de costos o beca socioeconómica.



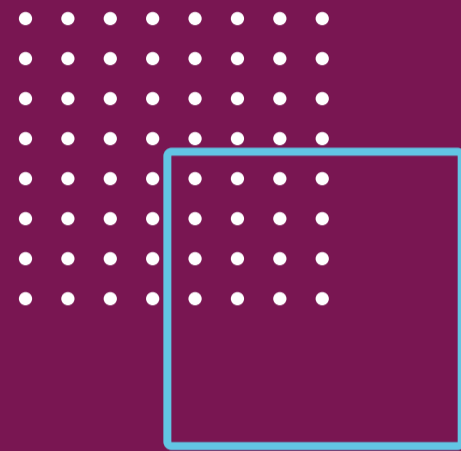
# CAMPO LABORAL

El/la profesional en Fisioterapia podrá desempeñarse en diferentes posiciones de establecimientos de salud, escolares, industriales, etc.

En el área de la salud propiamente, el desempeño profesional del fisioterapeuta se encuentra en los diferentes niveles de atención y complejidad.

En el trabajo autónomo, los diversos roles de prestación de servicios mismos que incluyen un amplio rango, desde el área de bienestar, preventivo, deportivo, asistencia en discapacidades, en la rehabilitación funcional con apoyo tecnológico de punta, etc.

# MÁS INFORMACIÓN



SEDE MATRIZ PUCE

Av. 12 de Octubre 1076  
y Vicente Ramón Roca



(593) 98 116 1199



admisiones@puce.edu.ec

[www.puce.edu.ec](http://www.puce.edu.ec)



Descarga la app **PUCE AR**, en AppStore o GooglePlay, sigue los pasos, escanea y entérate de nosotros.



Encuétranos en redes sociales.

