

Low on 10/03/11 1099.23

Feb Mar Apr May Jun Jul



**PUCE** | GRADO



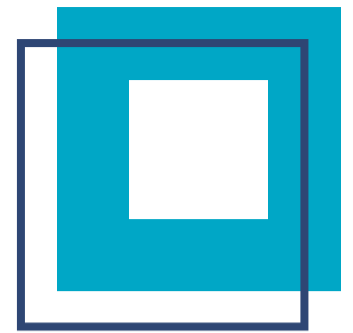
**FINANZAS**

# ASIGNATURAS POR NIVEL

<b>1</b>	<ul style="list-style-type: none"> <li>• Comunicación Oral y Escrita</li> <li>• Tecnologías de Información y de la Comunicación (TIC)</li> <li>• Matemática Aplicada</li> <li>• Contabilidad Básica</li> <li>• Filosofía de las Ciencias Administrativas</li> <li>• Administración</li> </ul>	<b>4</b>	<ul style="list-style-type: none"> <li>• Investigación Operativa</li> <li>• Macroeconomía</li> <li>• Gestión por Procesos</li> <li>• Gestión del Talento Humano</li> <li>• Contabilidad de Costos</li> <li>• Finanzas Corporativas</li> </ul>	<b>7</b>	<ul style="list-style-type: none"> <li>• Diseño y Evaluación de Proyectos</li> <li>• Legislación Financiera</li> <li>• Mercado de Valores</li> <li>• Sistemas de Información de Mercados</li> <li>• Microfinanzas y Economía Popular y Solidaria</li> <li>• Prácticas pre profesionales II</li> </ul>
<b>2</b>	<ul style="list-style-type: none"> <li>• Contextos e Interculturalidad</li> <li>• Fundamentos de la Investigación</li> <li>• Estadística Descriptiva</li> <li>• Legislación Mercantil y Societaria</li> <li>• Contabilidad Intermedia</li> <li>• Fundamentos de Mercadotecnia</li> </ul>	<b>5</b>	<ul style="list-style-type: none"> <li>• Ética Personal y Socioambiental</li> <li>• Administración Estratégica</li> <li>• Moneda y Banca</li> <li>• Valoración de Inversiones</li> <li>• Introducción a la gestión de seguros y transferencia de riesgos</li> <li>• Prácticas de Servicio Comunitario</li> </ul>	<b>8</b>	<ul style="list-style-type: none"> <li>• Pronósticos y Simulación en Finanzas</li> <li>• Finanzas Internacionales</li> <li>• Valoración de Empresas</li> <li>• Deontología Profesional y Legislación</li> <li>• Integración curricular</li> </ul>
<b>3</b>	<ul style="list-style-type: none"> <li>• Jesucristo y la Persona de Hoy</li> <li>• Legislación Laboral</li> <li>• Estadística Inferencial</li> <li>• Microeconomía</li> <li>• Administración Financiera</li> <li>• Contabilidad Superior</li> </ul>	<b>6</b>	<ul style="list-style-type: none"> <li>• Sistemas Integrados de Gestión Financiera</li> <li>• Métodos Cuantitativos Aplicados a las Finanzas</li> <li>• Legislación Tributaria Aplicada</li> <li>• Administración Presupuestaria</li> <li>• Administración de Operaciones</li> <li>• Prácticas pre profesionales I</li> </ul>		







# Título de LICENCIADO(A) EN FINANZAS

N° DE RESOLUCIÓN  
RPC-SO-28-No.548-2017

**8** períodos  
académicos

# 51

## CONVENIOS INTERNACIONALES

Entre los principales:

- Hochschule Furtwangen University  
**Alemania**
- Pontificia Universidad Católica de Río de Janeiro  
**Brasil**
- Pontificia Universidad Javeriana Bogotá  
**Colombia**

## CERTIFICACIONES



Escanea el código QR para más información de costos o beca socioeconómica.

# CAMPO LABORAL

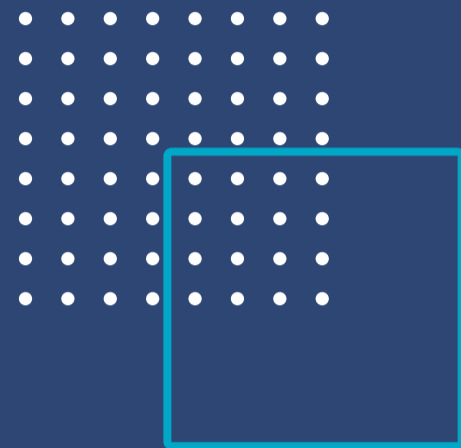
Los graduados de la Carrera de Finanzas están capacitados para realizar:

- Diseño de estrategias financieras
- Inversiones en el mercado financiero
- Valoración de empresas
- Dirección de planeación y presupuestos financieros
- Análisis de riesgos financieros e inversiones
- Análisis financiero y de cumplimiento
- Peritaje financiero dentro de procesos legales

En la Carrera de Finanzas estudiarás las formas de creación de valor para los inversionistas en las organizaciones, a través de las decisiones de inversión y financiamiento, en un contexto cambiante con tensiones y problemas que deben ser resueltos, desde una visión positivista, compleja y sistémica.

Mediante la aplicación de metodologías financieras, administrativas y de investigación buscarás la efectiva transformación de los sectores productivos, culturales y sociales, a nivel local, regional, nacional e internacional.

# MÁS INFORMACIÓN



SEDE MATRIZ PUCE

Av. 12 de Octubre 1076  
y Vicente Ramón Roca



(593) 98 116 1199



admisiones@puce.edu.ec

[www.puce.edu.ec](http://www.puce.edu.ec)



Descarga la app **PUCE AR**, en AppStore o GooglePlay, sigue los pasos, escanea y entérate de nosotros.



Encuétranos en redes sociales.

