



PUCE

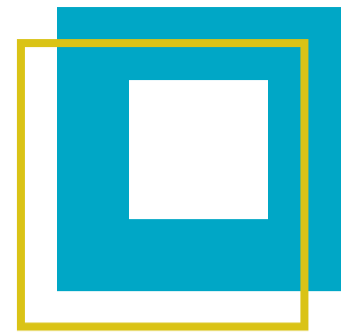
GRADO

FILOSOFÍA

ASIGNATURAS POR NIVEL

1	<ul style="list-style-type: none"> • Introducción a la filosofía: fe y razón • Lógica • Historia de la filosofía antigua • Latín • Seminario de autor antiguo • Comunicación oral y escrita • TIC'S 	4	<ul style="list-style-type: none"> • Estética • Historia de la filosofía contemporánea • Seminario de autor contemporáneo • Filosofía de Dios y la religión • Filosofía de la cultura • Itinerario I: Filosofía de la educación • Prácticas de Servicio Comunitario I 	7	<ul style="list-style-type: none"> • Fenomenología • Seminario III de tema o autor • Pensamiento ecuatoriano y latinoamericano • Investigación filosófica • Itinerario I: Legislación educativa y políticas de inclusión • Prácticas Preprofesionales II
2	<ul style="list-style-type: none"> • Filosofía del conocimiento • Historia de la filosofía medieval • Seminario de autor medieval • Psicología • Fundamentos de la investigación • Filosofía de la naturaleza 	5	<ul style="list-style-type: none"> • Lógica simbólica • Filosofía política • Seminario I de tema o autor • Hermenéutica • Itinerario I: Planificación y adaptaciones curriculares • Prácticas de Servicio Comunitario II 	8	<ul style="list-style-type: none"> • Lógica de relaciones • Seminario IV de tema o autor • Estructuralismo y postestructuralismo • Filosofía de la tecnología • Integración curricular
3	<ul style="list-style-type: none"> • Jesucristo y la persona de hoy • Ontología • Historia de la filosofía moderna • Seminario de autor moderno • Ética • Antropología filosófica 	6	<ul style="list-style-type: none"> • Filosofía de la ciencia • Seminario II de tema o autor • Filosofía del lenguaje • Cosmovisiones andinas • Itinerario I: Didáctica de la filosofía • Prácticas Preprofesionales I 	<p>ITINERARIO 1: Enseñanza de la Filosofía</p> <ul style="list-style-type: none"> • Filosofía de la educación • Planificación y adaptaciones curriculares • Didáctica de la filosofía • Legislación educativa y políticas de inclusión 	





Título de
LICENCIADO(A)
EN FILOSOFÍA

N° DE RESOLUCIÓN
RCP-SO-38-No.711-2017

8 períodos
académicos

34

CONVENIOS INTERNACIONALES

Entre los principales:

- Asociación de Universidades Confiadas a la Compañía de Jesús en América Latina
AUSJAL



Escanea el código QR para más información de costos o beca socioeconómica.



CAMPO LABORAL

Los graduados de la Carrera de Filosofía están capacitados para ejercer en:

- Colegios, institutos técnicos, medios de comunicación, ministerios, ONGs, bibliotecas, editoriales.

- Investigador: Liderar proyectos de investigación para la generación de conocimientos en entidades públicas o privadas.

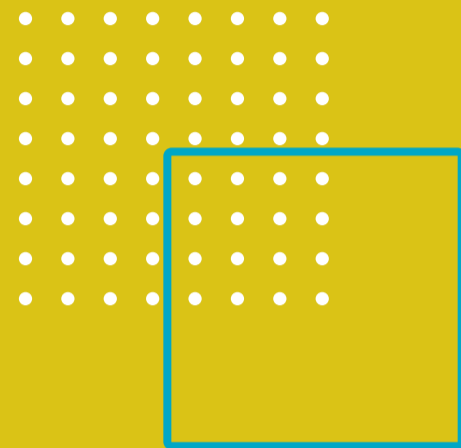
- Educador: Ejercer la docencia en diversos ámbitos y niveles en instituciones de educación básica, bachillerato y técnico superior.

- Escritor y/o editor: Producir textos académicos y de divulgación en diversos escenarios laborales (editoriales, periódicos, ONGs, etc.).

- Consultor y/o asesor: Ofrecer consultoría y asesoría a personas, a instituciones culturales, a organizaciones no gubernamentales, etc.

Pueden ocupar cargos como: Directores, docentes, directores de proyectos de investigación, articulistas, asesores en filosofía y en ética, conferencistas sobre temas éticos, coordinador, asesor o miembro del comité de ética de distintas instituciones: salud, educación, medios de comunicación, entre otros.

MÁS INFORMACIÓN



SEDE MATRIZ PUCE

Av. 12 de Octubre 1076
y Vicente Ramón Roca



(593) 98 116 1199



admisiones@puce.edu.ec

www.puce.edu.ec



Descarga la app **PUCE AR**, en AppStore o GooglePlay, sigue los pasos, escanea y entérate de nosotros.



Encuétranos en redes sociales.

