



**PUCE**

**GRADO**

# **ENFERMERÍA**

# ASIGNATURAS POR NIVEL

1	<ul style="list-style-type: none"> <li>• Morfofisiología I</li> <li>• Biología</li> <li>• Bioquímica</li> <li>• Comunicación oral y escrita</li> <li>• Salud: contexto nacional e internacional</li> <li>• Tecnologías de la información y de la comunicación (TIC)</li> <li>• Enfermería: Contexto y desarrollo</li> </ul>	4		<ul style="list-style-type: none"> <li>• Nutrición y dietética</li> <li>• Cuidado enfermería de la mujer y RN</li> <li>• Cuidado de enfermería del niño y adolescente y capacidades especiales</li> <li>• Metodología de la Investigación I</li> <li>• Bioestadística</li> <li>• Epidemiología</li> </ul>	2	<ul style="list-style-type: none"> <li>• Morfofisiología II</li> <li>• Microbiología y parasitología</li> <li>• Farmacología básica</li> <li>• Enfermería básica</li> <li>• Fundamentos de la investigación</li> <li>• Epistemología del cuidado y bases teóricas de enfermería</li> </ul>	5	7	<ul style="list-style-type: none"> <li>• Cuidado Enfermería en Salud mental/Psiquiatría, y Pacientes con Capacidades Especiales y Cuidados paliativos</li> <li>• Administración de los Servicios de Enfermería II</li> <li>• Enfermería Comunitaria II</li> <li>• Unidad de integración curricular</li> </ul>
3	<ul style="list-style-type: none"> <li>• Psicología general, evolutiva y social</li> <li>• Farmacología aplicada</li> <li>• Enfermería comunitaria I</li> <li>• Educación y comunicación en salud</li> <li>• Administración de medicamentos</li> <li>• Jesucristo y la persona de hoy</li> <li>• Contextos e interculturalidad</li> <li>• Gestión del cuidado</li> </ul>	6	8	<ul style="list-style-type: none"> <li>• Cuidado de Enfermería (clínico) del adulto y adulto mayor</li> <li>• Metodología de la investigación II</li> <li>• Deontología profesional y legislación</li> <li>• Ética personal y socioambiental</li> <li>• Lectura y Escritura Académica</li> <li>• Práctica de Servicio Comunitario I</li> </ul>				9	<ul style="list-style-type: none"> <li>• Internado Rotativo Clínico-Quirúrgico</li> <li>• Internado rotativo Gineco-Obstetricia y Neonatología</li> </ul>
				<ul style="list-style-type: none"> <li>• Administración de los servicios de enfermería I y de programas</li> <li>• Cuidado de enfermería del paciente quirúrgico</li> <li>• Salud integrativa y medicina complementaria</li> <li>• Informática aplicada en salud</li> <li>• Enfermería basada en evidencia</li> <li>• Práctica de Servicio Comunitario II</li> </ul>					<ul style="list-style-type: none"> <li>• Internado rotativo Pediatría</li> <li>• Internado rotativo Salud Familiar y Comunitaria</li> </ul>





# Título de **LICENCIADO/A EN ENFERMERÍA**

N° DE RESOLUCIÓN  
RPC-SO-02-No.017-2018

**9** períodos  
académicos



# 23

## CONVENIOS INTERNACIONALES

Entre los principales:

- Universidad de Ohio  
Estados Unidos

## CERTIFICACIONES

- Acreditación Nacional por Consejo de Aseguramiento de la Calidad de la Educación Superior 2019-2024.



Escanea el código QR para más información de costos o beca socioeconómica.



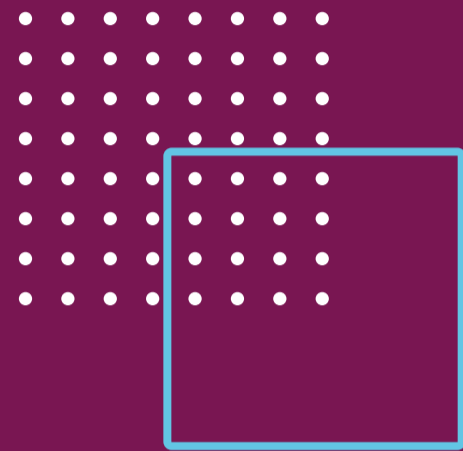
# CAMPO LABORAL

El/la licenciado/da en Enfermería de la PUCE se inserta como profesional en los servicios de salud públicos y privados, para el cuidado y asistencia de enfermería de individuos, grupos y comunidades, así como en la gestión, investigación y docencia, garantizando un servicio seguro, integral, humanístico y de calidad, guiado por sólidos fundamentos éticos y conocimientos científico-técnicos y el respeto al medio ambiente. Puede desempeñarse como enfermero/a en varios ámbitos como ejemplo en salud escolar, ocupacional, ser miembro de grupos de investigación, participar en el desarrollo de programas y proyectos de salud en diversos ámbitos, colaborar en la formación en servicio y en la educación en salud a la comunidad. Participa en equipos multiprofesionales y multisectoriales en la mejora de procesos en el área asistencial y de la gestión administrativa en los servicios de enfermería/salud, puede realizar servicios independientes, tal el caso de cuidado directo domiciliario.

### Cargos:

- Enfermero de cuidado directo
- Jefes de servicio
- Docente
- Investigador
- Gerentes de Área
- Director de Enfermería
- Director de Pacientes
- Consultor en áreas de salud y gestión de servicios
- Jefes de secciones en instituciones privadas y públicas

# MÁS INFORMACIÓN



SEDE MATRIZ PUCE

Av. 12 de Octubre 1076  
y Vicente Ramón Roca



(593) 98 116 1199



admisiones@puce.edu.ec

[www.puce.edu.ec](http://www.puce.edu.ec)



Descarga la app **PUCE AR**, en AppStore o GooglePlay, sigue los pasos, escanea y entérate de nosotros.



Encuétranos en redes sociales.

