



**PUCE**

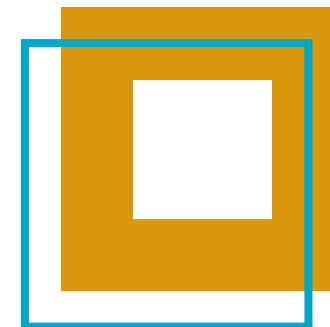
GRADO

# **PEDAGOGÍA DE LAS ARTES Y HUMANIDADES**

*Carrera ofertada solo para profesionalización docente.*

# ASIGNATURAS POR NIVEL

<p><b>1</b></p>	<ul style="list-style-type: none"> <li>• Cátedra integradora: Socioantropología, Educación y Política Pública</li> <li>• Prácticas preprofesionales I</li> <li>• Filosofía e Historia de la Educación</li> <li>• Métodos de Estudio</li> <li>• Proyecto de Vida I</li> <li>• Comunicación oral y escrita</li> <li>• Tecnologías de la Información y de la Comunicación</li> </ul>	<p><b>5</b></p> <ul style="list-style-type: none"> <li>• Cátedra Integradora: Didáctica Musical</li> <li>• Prácticas Preprofesionales V</li> <li>• Didáctica de las Artes Plásticas y Visuales</li> <li>• Juegos Corporales y Escénicos</li> <li>• Historia de la Música y su Apreciación Estética</li> <li>• Ética Personal y Socioambiental</li> <li>• Itinerarios</li> </ul>	<p><b>9</b></p> <ul style="list-style-type: none"> <li>• Cátedra integradora: Deontología de la profesión</li> <li>• Prácticas Preprofesionales IX</li> <li>• Titulación II</li> <li>• Diseño y Evaluación de Proyectos</li> </ul> <p><b>ITINERARIO 1: ARTES MUSICALES</b></p> <ul style="list-style-type: none"> <li>• Expresión Vocal y Repertorio infanto-juvenil</li> <li>• Piano funcional</li> <li>• Conjunto Vocal</li> <li>• Conjunto Instrumental y Arreglos</li> </ul>
<p><b>2</b></p>	<ul style="list-style-type: none"> <li>• Psicología del Desarrollo y del Aprendizaje</li> <li>• Cátedra integradora: Educación artística y desarrollo humano</li> <li>• Prácticas preprofesionales II</li> <li>• Fundamentos de la Investigación</li> <li>• Contextos e Interculturalidad</li> <li>• Lenguaje y Audición Musical I</li> <li>• Expresión Corporal</li> </ul>	<p><b>6</b></p> <ul style="list-style-type: none"> <li>• Cátedra integradora: Evaluación Educativa</li> <li>• Prácticas Preprofesionales VI</li> <li>• Metodología de la Investigación</li> <li>• Historia del Arte y su estética</li> <li>• Taller Interdisciplinario de Artes</li> <li>• Semiótica</li> <li>• Creación, lúdica y performance</li> <li>• Itinerarios</li> </ul>	<p><b>ITINERARIO 2: ARTES VISUALES</b></p> <ul style="list-style-type: none"> <li>• Dibujo y Pintura</li> <li>• Modelado</li> <li>• Fotografía</li> <li>• Multimedia aplicada a las artes visuales</li> </ul>
<p><b>3</b></p>	<ul style="list-style-type: none"> <li>• Didáctica General</li> <li>• Cátedra integradora: Pedagogía y Modelos Pedagógicos</li> <li>• Prácticas preprofesionales III</li> <li>• Fundamentos de Filosofía del Arte</li> <li>• Jesucristo y la persona de hoy</li> <li>• Lectura y Escritura Académica</li> <li>• Lenguaje Visual</li> </ul>	<p><b>7</b></p> <ul style="list-style-type: none"> <li>• Cátedra integradora: Musicoterapia y Atención a la Diversidad</li> <li>• Prácticas Preprofesionales VII</li> <li>• Taller Integral de Artes Nacionales</li> <li>• Investigación Artística Intercultural</li> <li>• Investigación-creación Artística</li> <li>• Apreciación Audiovisual</li> <li>• Patrimonio Cultural Ecuatoriano</li> <li>• Itinerarios</li> </ul>	<p><b>ITINERARIO 3: ARTES ESCÉNICAS</b></p> <ul style="list-style-type: none"> <li>• Improvisación y Técnicas Actorales</li> <li>• Formación Rítmica y Danza</li> <li>• Puesta en Escena</li> <li>• Títeres</li> </ul>
<p><b>4</b></p>	<ul style="list-style-type: none"> <li>• Educación Inclusiva</li> <li>• Cátedra integradora: Diseño Curricular y Proyectos Educativos con las Artes</li> <li>• Prácticas preprofesionales IV</li> <li>• Música y Neurociencia</li> <li>• Taller de Expresión Musical</li> <li>• Nuevas Tecnologías Aplicadas a la Educación Artística</li> <li>• Taller de Escritura Creativa</li> <li>• Literatura Infantil y Juvenil</li> </ul>	<p><b>8</b></p> <ul style="list-style-type: none"> <li>• Cátedra integradora: Gestión Cultural y Comunidad</li> <li>• Prácticas Preprofesionales VIII</li> <li>• Titulación I</li> <li>• Producción Artística</li> <li>• Prácticas de Servicio Comunitario I</li> <li>• Itinerarios</li> </ul>	



**Título de**  
**LICENCIADO(A) EN**  
**PEDAGOGÍA DE**  
**LAS ARTES**

**N° DE RESOLUCIÓN**  
**RPC-SO-30-No-488-2018**

**9** **períodos**  
**académicos**

# 05

## CONVENIOS INTERNACIONALES

Entre los principales:

- Ohio University  
**Estados Unidos**
- Universidad de Rosario  
**Argentina**
- Universidad de Barcelona  
**España**



Escanea el código QR para más información de costos o beca socioeconómica.

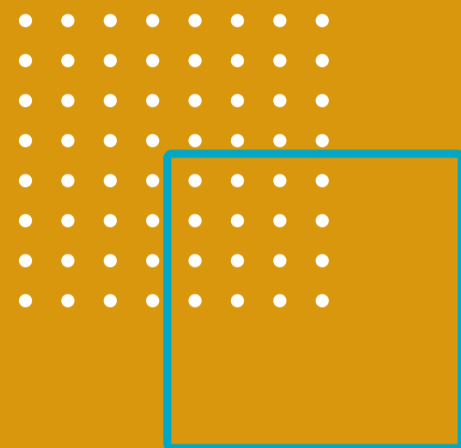


# CAMPO LABORAL

Los graduados de la Carrera de Pedagogía de las Artes están capacitados para realizar:

- ▢ Docente de Educación cultural y artística en los niveles de educación Inicial, Básica y Bachillerato
- ▢ Promotor cultural en comunidades religiosas, barriales, institucionales o privadas, gobiernos seccionales, con enfoque en artes musicales, artes visuales y/o artes escénicas
- ▢ Tallerista artístico
- ▢ Gestor y productor cultural

# MÁS INFORMACIÓN



SEDE MATRIZ PUCE

Av. 12 de Octubre 1076  
y Vicente Ramón Roca



(593) 98 116 1199



admisiones@puce.edu.ec

[www.puce.edu.ec](http://www.puce.edu.ec)



Descarga la app **PUCE AR**, en AppStore o GooglePlay, sigue los pasos, escanea y entérate de nosotros.



Encuétranos en redes sociales.

