



**PUCE**

GRADO



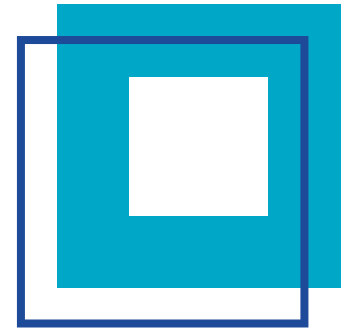
# LABORATORIO CLÍNICO

# ASIGNATURAS POR NIVEL

<b>1</b>	<ul style="list-style-type: none"> <li>• Química General</li> <li>• Citología e Histología</li> <li>• Anatomía</li> <li>• Técnicas Básicas de Laboratorio Clínico y Bioseguridad</li> <li>• Tecnología de la Información y de la Comunicación (TIC)</li> <li>• Comunicación Oral y Escrita</li> </ul>	<b>4</b>	<ul style="list-style-type: none"> <li>• Biología Celular y Molecular</li> <li>• Hematología II</li> <li>• Prácticas preprofesionales I</li> <li>• Bioestadística I</li> <li>• Bioquímica Clínica I</li> <li>• Inmunología Clínica I</li> <li>• Ética Personal y Socioambiental</li> </ul>	<b>7</b>	<ul style="list-style-type: none"> <li>• Administración de Laboratorios Clínicos</li> <li>• Bioinformática</li> <li>• Inmunohematología</li> <li>• Prácticas preprofesionales IV</li> <li>• Micología Clínica</li> <li>• Diseño y Evaluación de Proyectos</li> </ul>
<b>2</b>	<ul style="list-style-type: none"> <li>• Química Analítica</li> <li>• Química Orgánica</li> <li>• Fisiología</li> <li>• Microbiología</li> <li>• Fundamentos de la Investigación</li> <li>• Jesucristo y la Persona de Hoy</li> </ul>	<b>5</b>	<ul style="list-style-type: none"> <li>• Inmunología Clínica II</li> <li>• Prácticas preprofesionales II</li> <li>• Biología Molecular I</li> <li>• Bioquímica Clínica II</li> <li>• Bacteriología Clínica I</li> <li>• Epidemiología</li> <li>• Bioestadística II</li> </ul>	<b>8</b>	<ul style="list-style-type: none"> <li>• Aseguramiento de la Calidad en el Laboratorio I</li> <li>• Correlación Clínica I</li> <li>• Prácticas preprofesionales V</li> <li>• Citología Ginecológica</li> <li>• Prácticas de servicio comunitario II</li> <li>• Genética</li> <li>• Titulación I</li> </ul>
<b>3</b>	<ul style="list-style-type: none"> <li>• Bioquímica</li> <li>• Análisis Instrumental</li> <li>• Parasitología Humana</li> <li>• Hematología I</li> <li>• Contextos e Interculturalidad</li> <li>• Lectura y Escritura Académica</li> </ul>	<b>6</b>	<ul style="list-style-type: none"> <li>• Biología Molecular II</li> <li>• Bioquímica Clínica III</li> <li>• Prácticas preprofesionales III</li> <li>• Bacteriología Clínica II</li> <li>• Prácticas de servicio comunitario I</li> <li>• Urianálisis y Líquidos Biológicos</li> <li>• Realidad Nacional en Salud</li> </ul>	<b>9</b>	<ul style="list-style-type: none"> <li>• Aseguramiento de la Calidad en el Laboratorio II</li> <li>• Correlación Clínica II</li> <li>• Prácticas preprofesional VI</li> <li>• Titulación II</li> <li>• Deodontología Profesional y Legislación</li> </ul>







**Título de**  
**LICENCIADO/A EN**  
**LABORATORIO CLÍNICO**

**N° DE RESOLUCIÓN**  
**RPC-SO-02-1027-5-650914**  
**C01-3087 N° 017-2018**

**9** **períodos**  
**académicos**

# 10

## CONVENIOS

Université   
de Montréal

 UNIVERSIDAD  
CATÓLICA  
DE CÓRDOBA  
JESUITAS

  
LOYOLA  
UNIVERSITY  
NEW ORLEANS

  
THE UNIVERSITY OF  
NEW MEXICO.



Escanea el código QR para  
más información de costos  
o beca socioeconómica.

  
ANIVERSARIO  
  
DEJADO  
HUELLA

# CAMPO LABORAL

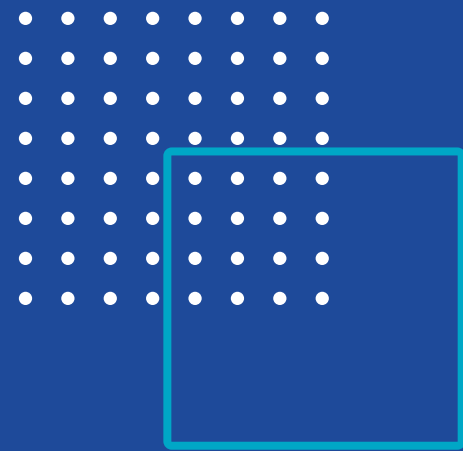
Los graduados de la Carrera de Laboratorio Clínico están capacitados para realizar:

— Análisis clínicos en muestras biológicas de seres humanos utilizando tecnología de vanguardia en laboratorios clínicos de instituciones de salud públicas, privadas y en laboratorios de investigación.

Formar profesionales éticos y competentes en Laboratorio Clínico, con un alto nivel académico y pensamiento crítico.

Capacitados para la generación de proyectos en investigación científica, la gestión de calidad; capaces de satisfacer la demanda social, comprometidos con la filosofía de la Universidad a la luz del paradigma pedagógico Ignaciano y con la preservación del medio ambiente.

# MÁS INFORMACIÓN



SEDE MATRIZ PUCE

Av. 12 de Octubre 1076  
y Vicente Ramón Roca



(593) 98 116 1199



admisiones@puce.edu.ec

[www.puce.edu.ec](http://www.puce.edu.ec)



Descarga la app **PUCE AR**, en AppStore o GooglePlay, sigue los pasos, escanea y entérate de nosotros.



Encuétranos en redes sociales.

